



## Πίνακες Μέσοι όροι, Μέγιστες και Ελάχιστες τιμές Συγκέντρωσης ατμοσφαιρικών ρύπων ανά σταθμό Μετρό Αθήνας:

Πίνακας 1: Σταθμός Μετρό Πανόρμου

ΜΕΣΟΙ ΟΡΟΙ	PM 1	PM2,5	PM10	HCHO	TVOC	H/A	CO2
	µg/ m <sup>3</sup>	µg/ m <sup>3</sup>	µg/ m <sup>3</sup>	mg/m <sup>3</sup>	mg/m <sup>3</sup>	n Tesla	ppm
Σταθμός Μετρό Πανόρμου. Έξοδος προς Λ. Ριανκούρ. Πλατεία.	14	19	34	0,109	0,06	304	854
Σταθμός Μετρό Πανόρμου. Εκδοτήρια εισιτηρίων	10	38	70	0,142	0,03	12	908
Σταθμός Μετρό Πανόρμου. Αποβάθρες	30	143,3	306	0,143	0,0	35	921
Ανώτατο επιτρ. όριο	<b>15</b>	<b>5</b>	<b>50</b>	<b>0,02</b>	<b>0,31</b>	<b>20</b>	<b>400</b>
ΜΕΓΙΣΤΕΣ ΤΙΜΕΣ	PM 1	PM2,5	PM10	HCHO	TVOC	H/A	CO2
	µg/ m <sup>3</sup>	µg/ m <sup>3</sup>	µg/ m <sup>3</sup>	mg/m <sup>3</sup>	mg/m <sup>3</sup>	n Tesla	ppm
Σταθμός Μετρό Πανόρμου. Έξοδος προς Λ. Ριανκούρ. Πλατεία.	24	59	62	0,12	0,09	430	913
Σταθμός Μετρό Πανόρμου. Εκδοτήρια εισιτηρίων	11	60	112	0,16	0,05	30	941
Σταθμός Μετρό Πανόρμου. Αποβάθρες	32	169	410	0,16	0,05	50	971
Ανώτατο επιτρ. όριο	<b>15</b>	<b>5</b>	<b>50</b>	<b>0,02</b>	<b>0,31</b>	<b>20</b>	<b>400</b>
ΕΛΑΧΙΣΤΕΣ ΤΙΜΕΣ	PM 1	PM2,5	PM10	HCHO	TVOC	H/A	CO2
	µg/ m <sup>3</sup>	µg/ m <sup>3</sup>	µg/ m <sup>3</sup>	mg/m <sup>3</sup>	mg/m <sup>3</sup>	n Tesla	ppm
Σταθμός Μετρό Πανόρμου. Έξοδος προς Λ. Ριανκούρ. Πλατεία.	9	6	15	0,07	0,01	220	780
Σταθμός Μετρό Πανόρμου. Εκδοτήρια εισιτηρίων	9	18	38	0,12	0,01	10	890
Σταθμός Μετρό Πανόρμου. Αποβάθρες	28	115	222	0,12	0,01	30	914
Ανώτατο επιτρ. όριο	<b>15</b>	<b>5</b>	<b>50</b>	<b>0,02</b>	<b>0,31</b>	<b>20</b>	<b>400</b>



Νικολάου Φλώρου 8, 115 24 Αθήνα, Τηλ.: +30 210 8100805, +30 210 7230505,  
Fax: +30 210 8101609

e-mail: [pakoe@pakoe.gr](mailto:pakoe@pakoe.gr), [www.pakoe.gr](http://www.pakoe.gr)

Members of: United Nations Environment PROGRAM - ECOROPA - IUCN – IFOAM

## Πίνακας \_2. Σταθμός Μέγαρο Μουσικής

ΜΕΣΟΙ ΟΡΟΙ	PM 1	PM2,5	PM10	HCHO	TVOC	H/A	CO2
	µg/ m <sup>3</sup>	µg/ m <sup>3</sup>	µg/ m <sup>3</sup>	mg/m <sup>3</sup>	mg/m <sup>3</sup>	n Tesla	ppm
Σταθμός Μέγαρο Μουσικής. Έξοδος Αμφιθεατρικό Πάρκο πλατείας Ελευθερίας.	10	15	32	0,229	0,093	54	786
Σταθμός Μέγαρο Μουσικής. Εκδοτήρια εισιτηρίων.	16	18	34	0,142	0,026	108	875
Σταθμός Μέγαρο Μουσικής. Αποβάθρες	30	143,3	306	0,143	0,025	35	1098
Ανώτατο επιτρ. όριο	15	5	50	0,02	0,31	20	400
ΜΕΓΙΣΤΕΣ ΤΙΜΕΣ	PM 1	PM2,5	PM10	HCHO	TVOC	H/A	CO2
	µg/ m <sup>3</sup>	µg/ m <sup>3</sup>	µg/ m <sup>3</sup>	mg/m <sup>3</sup>	mg/m <sup>3</sup>	n Tesla	ppm
Σταθμός Μέγαρο Μουσικής. Έξοδος Αμφιθεατρικό Πάρκο πλατείας Ελευθερίας.	12	22	42	0,27	0,12	80	792
Σταθμός Μέγαρο Μουσικής. Εκδοτήρια εισιτηρίων.	24	32	58	0,16	0,05	120	905
Σταθμός Μέγαρο Μουσικής. Αποβάθρες	32	169	410	0,16	0,05	50	1165
Ανώτατο επιτρ. όριο	15	5	50	0,02	0,31	20	400
ΕΛΑΧΙΣΤΕΣ ΤΙΜΕΣ	PM 1	PM2,5	PM10	HCHO	TVOC	H/A	CO2
	µg/ m <sup>3</sup>	µg/ m <sup>3</sup>	µg/ m <sup>3</sup>	mg/m <sup>3</sup>	mg/m <sup>3</sup>	n Tesla	ppm
Σταθμός Μέγαρο Μουσικής. Έξοδος Αμφιθεατρικό Πάρκο πλατείας Ελευθερίας.	8	11	24	0,2	0,05	40	780
Σταθμός Μέγαρο Μουσικής. Εκδοτήρια εισιτηρίων.	13	11	18	0,12	0,01	100	847
Σταθμός Μέγαρο Μουσικής. Αποβάθρες	28	115	222	0,12	0,01	30	1000
Ανώτατο επιτρ. όριο	15	5	50	0,02	0,31	20	400



### Πίνακας 3. Σταθμός Μοναστηράκι

ΜΕΣΟΙ ΟΡΟΙ	PM 1	PM2,5	PM10	HCHO	TVOC	H/A	CO2
	µg/ m <sup>3</sup>	µg/ m <sup>3</sup>	µg/ m <sup>3</sup>	mg/m <sup>3</sup>	mg/m <sup>3</sup>	n Tesla	ppm
Σταθμός Μοναστηράκι. Έξοδος. Πλατεία.	9,7	15	28	0,323	0,170	53,80	906
Σταθμός Μοναστηράκι. Εκδοτήρια εισιτηρίων	16,4	18	34	0,227	0,092	110,00	877
Σταθμός Μοναστηράκι. Αποβάθρες.	24,3	96,7	153	0,218	0,148	107,86	1060
Ανώτατο επιτρ. όριο	<b>15</b>	<b>5</b>	<b>50</b>	<b>0,02</b>	<b>0,31</b>	<b>20</b>	<b>400</b>
ΜΕΓΙΣΤΕΣ ΤΙΜΕΣ	PM 1	PM2,5	PM10	HCHO	TVOC	H/A	CO2
	µg/ m <sup>3</sup>	µg/ m <sup>3</sup>	µg/ m <sup>3</sup>	mg/m <sup>3</sup>	mg/m <sup>3</sup>	n Tesla	ppm
Σταθμός Μοναστηράκι. Έξοδος. Πλατεία.	11	29	51	0,38	0,19	86	1083
Σταθμός Μοναστηράκι. Εκδοτήρια εισιτηρίων	24	32	58	<b>0,27</b>	<b>0,12</b>	140	905
Σταθμός Μοναστηράκι. Αποβάθρες.	28	109	170	0,38	0,24	120	1208
Ανώτατο επιτρ. όριο	<b>15</b>	<b>5</b>	<b>50</b>	<b>0,02</b>	<b>0,31</b>	<b>20</b>	<b>400</b>
ΕΛΑΧΙΣΤΕΣ ΤΙΜΕΣ	PM 1	PM2,5	PM10	HCHO	TVOC	H/A	CO2
	µg/ m <sup>3</sup>	µg/ m <sup>3</sup>	µg/ m <sup>3</sup>	mg/m <sup>3</sup>	mg/m <sup>3</sup>	n Tesla	ppm
Σταθμός Μοναστηράκι. Έξοδος. Πλατεία.	5	12	20	0,22	0,13	23	804
Σταθμός Μοναστηράκι. Εκδοτήρια εισιτηρίων	13	11	18	0,2	0,05	100	847
Σταθμός Μοναστηράκι. Αποβάθρες.	18	82	130	0,19	0,09	100	1002
Ανώτατο επιτρ. όριο	<b>15</b>	<b>5</b>	<b>50</b>	<b>0,02</b>	<b>0,31</b>	<b>20</b>	<b>400</b>



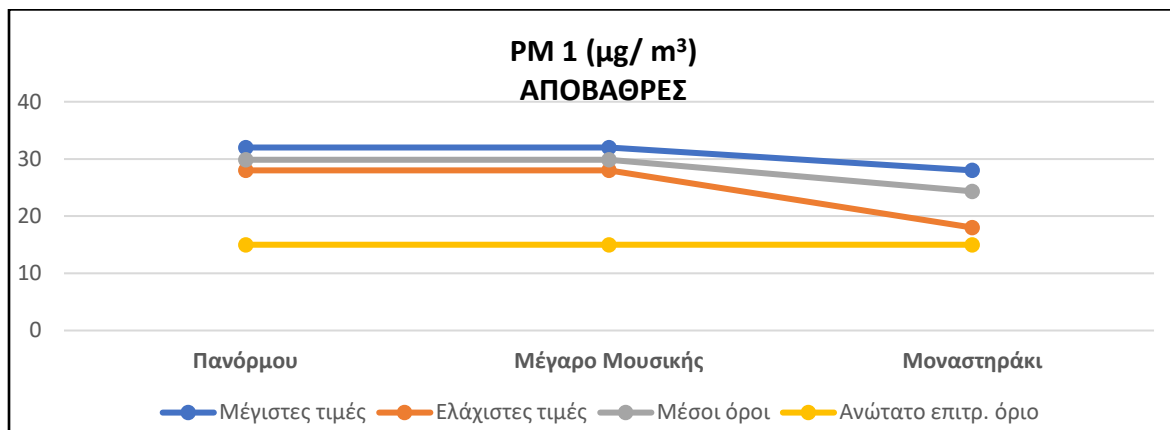
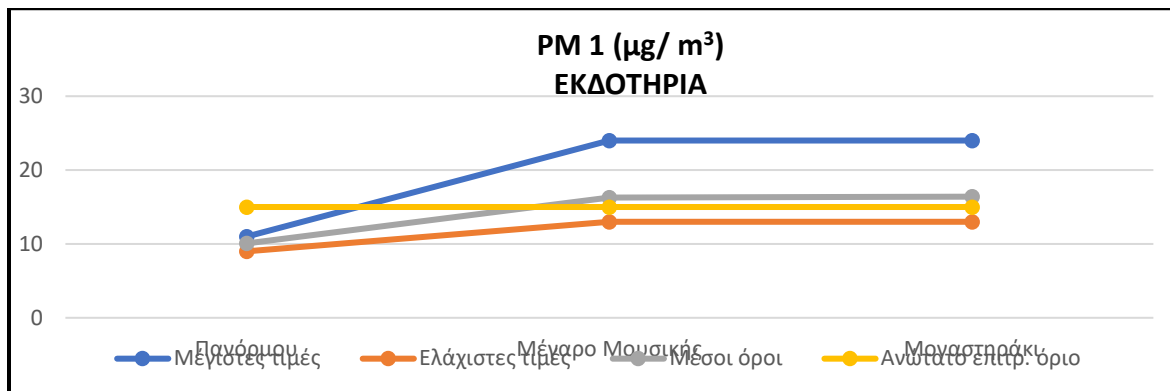
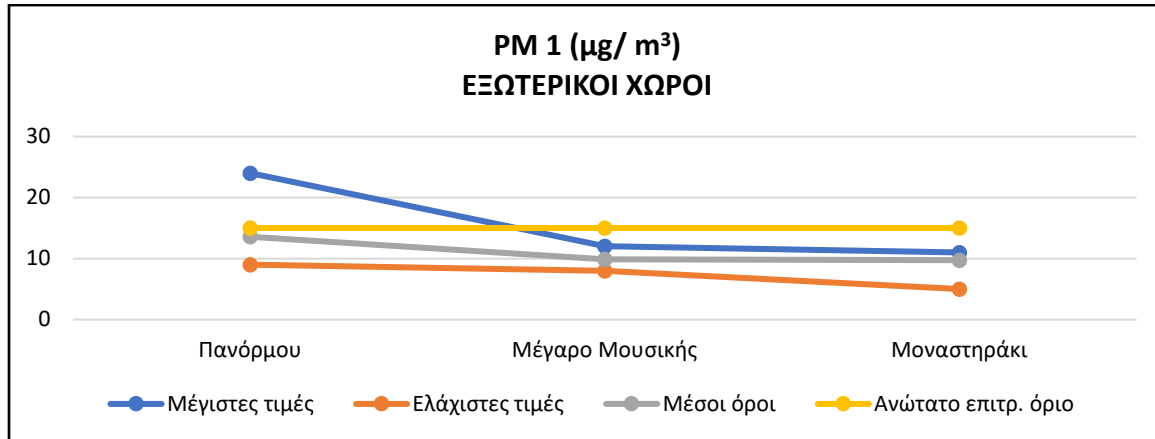
Νικολάου Φλώρου 8, 115 24 Αθήνα, Τηλ.: +30 210 8100805, +30 210 7230505,  
Fax: +30 210 8101609

e-mail: [pakoe@pakoe.gr](mailto:pakoe@pakoe.gr), [www.pakoe.gr](http://www.pakoe.gr)

Members of: United Nations Environment PROGRAM - ECOROPA - IUCN – IFOAM

## Διαγράμματα

### 1. Μέσοι όροι, Μέγιστες και Ελάχιστες τιμές Συγκέντρωσης Αιωρούμενων Σωματιδίων PM 1 ( $\mu\text{g}/\text{m}^3$ ) στην ατμόσφαιρα των :



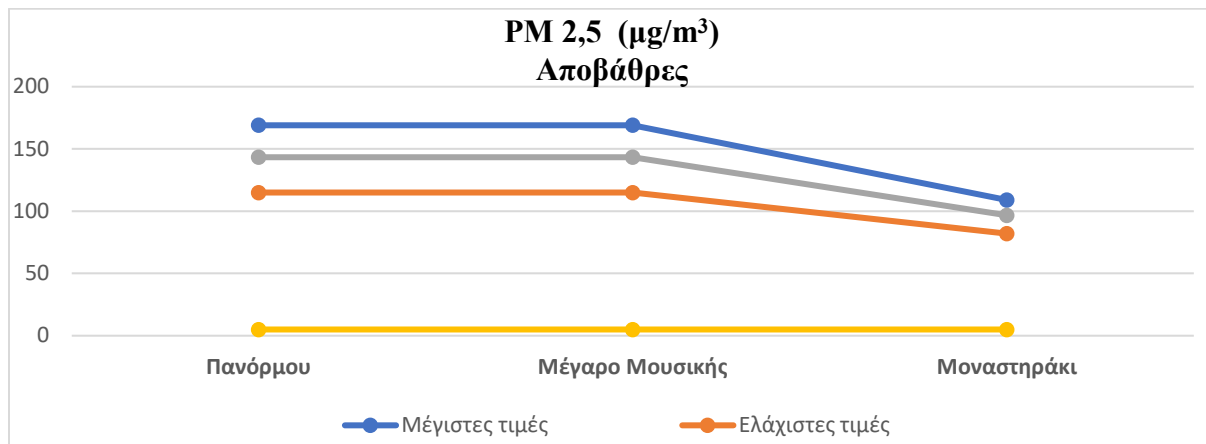
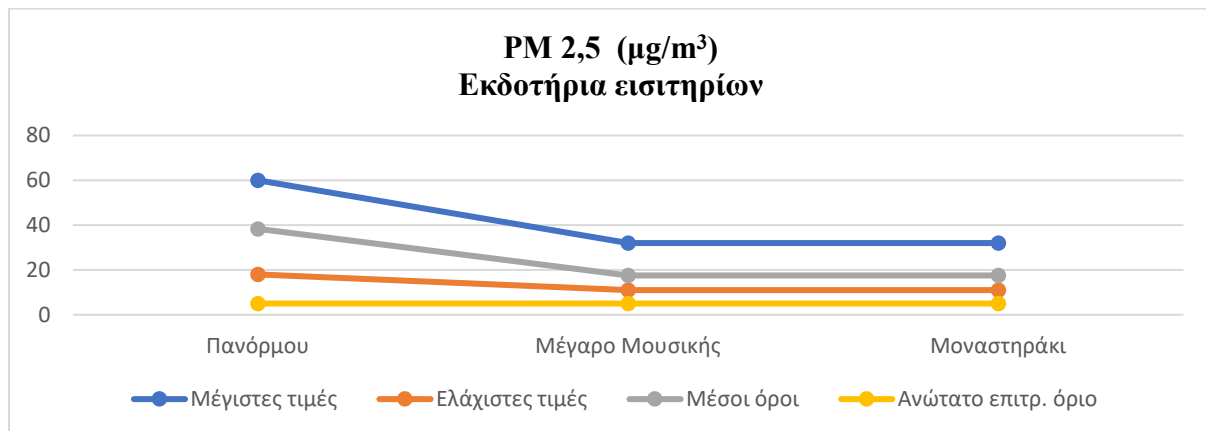
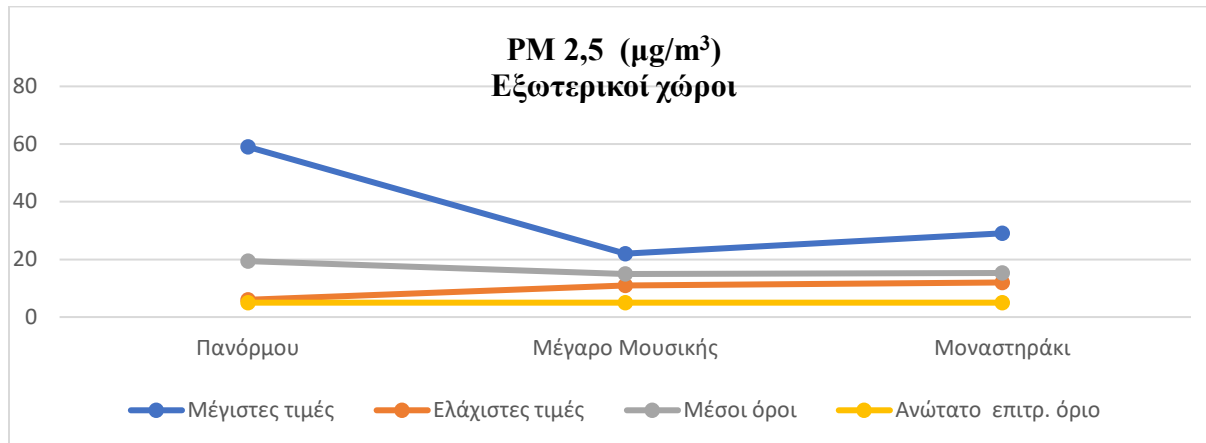


Νικολάου Φλώρου 8, 115 24 Αθήνα, Τηλ.: +30 210 8100805, +30 210 7230505,  
Fax: +30 210 8101609

e-mail: [pakoe@pakoe.gr](mailto:pakoe@pakoe.gr), [www.pakoe.gr](http://www.pakoe.gr)

Members of: United Nations Environment PROGRAM - ECOROPA - IUCN – IFOAM

## 2. Μέσοι όροι, Μέγιστες και Ελάχιστες τιμές Συγκέντρωσης αιωρούμενων σωματιδίων PM 2,5 ( $\mu\text{g}/\text{m}^3$ ) στην ατμόσφαιρα των:



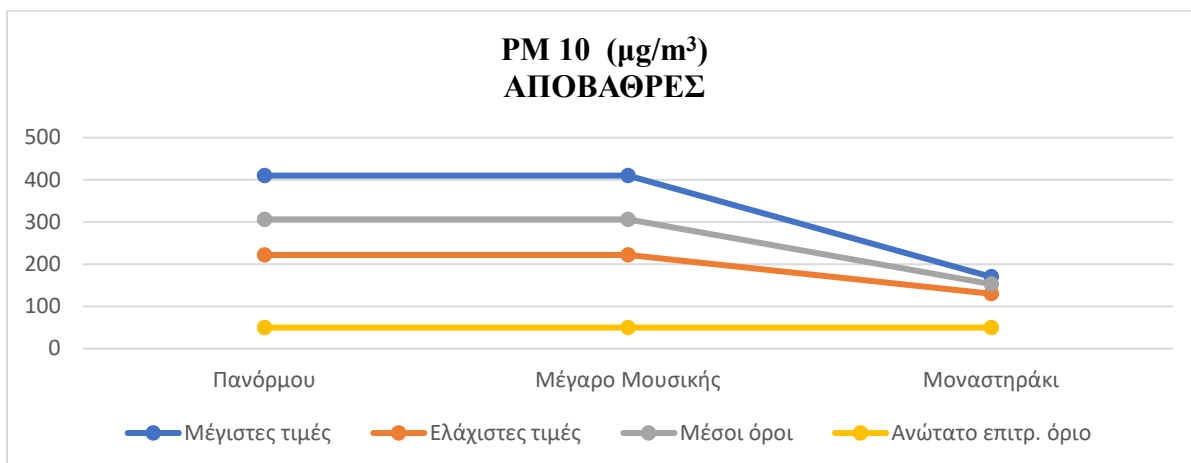
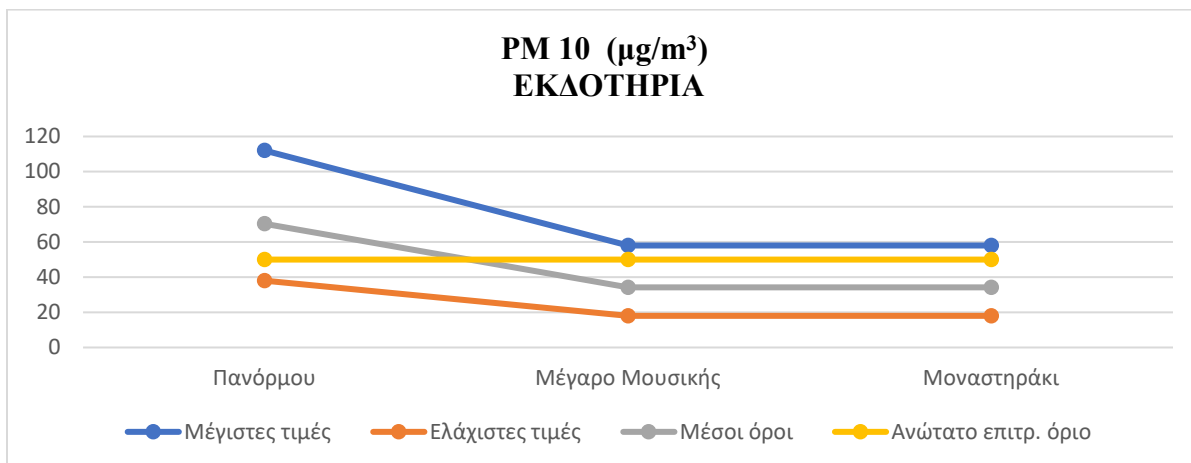
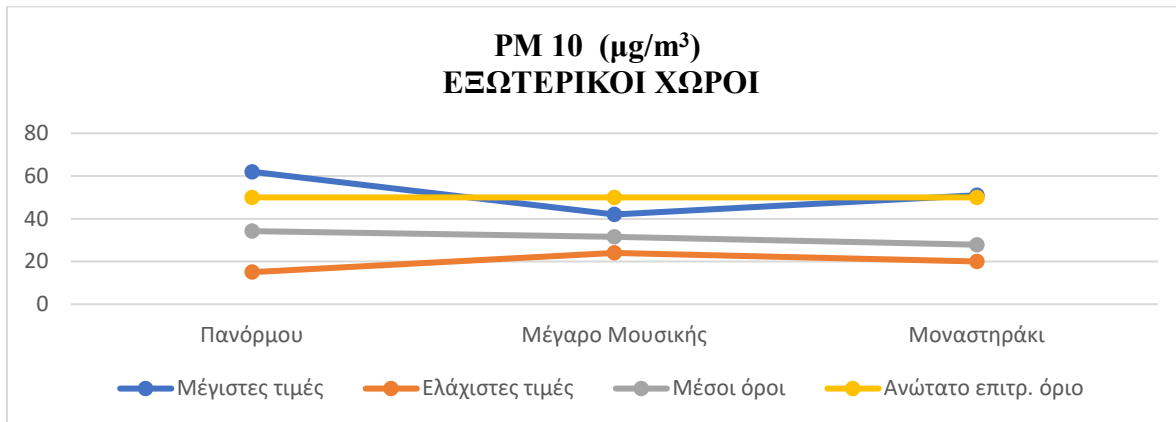


Νικολάου Φλώρου 8, 115 24 Αθήνα, Τηλ.: +30 210 8100805, +30 210 7230505,  
Fax: +30 210 8101609

e-mail: [pakoe@pakoe.gr](mailto:pakoe@pakoe.gr), [www.pakoe.gr](http://www.pakoe.gr)

Members of: United Nations Environment PROGRAM - ECOROPA - IUCN – IFOAM

### 3. Μέσοι όροι, Μέγιστες και Ελάχιστες τιμές Συγκέντρωσης αιωρούμενων σωματιδίων PM 10 ( $\mu\text{g}/\text{m}^3$ ) στην ατμόσφαιρα των:



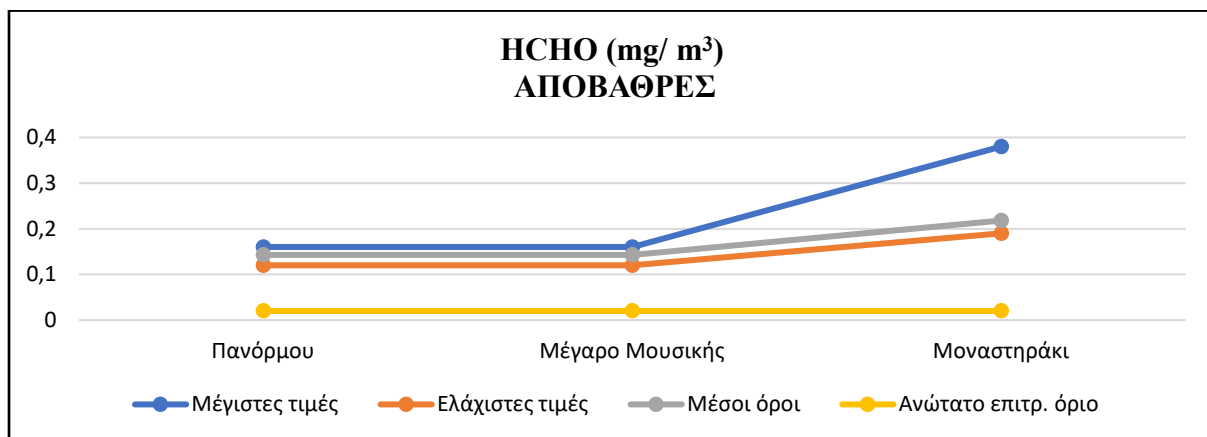
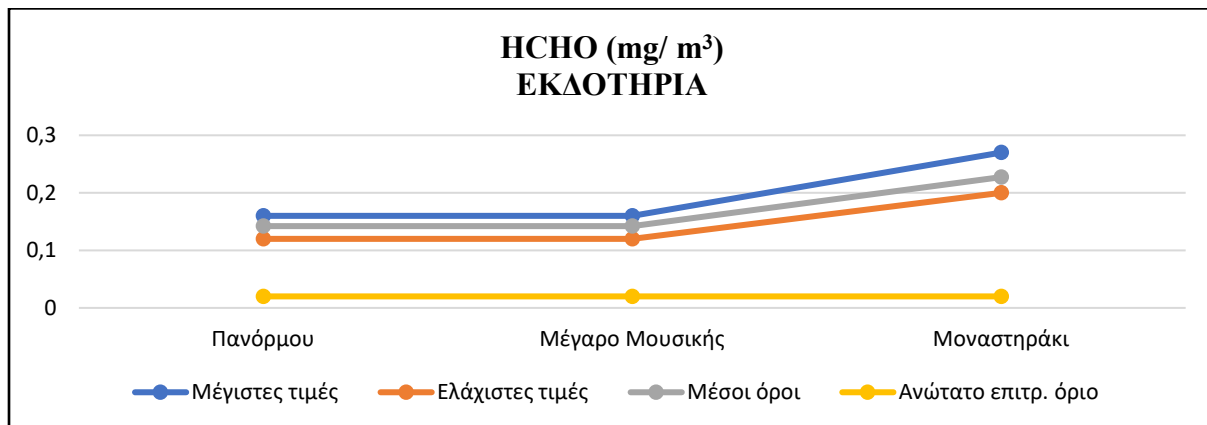
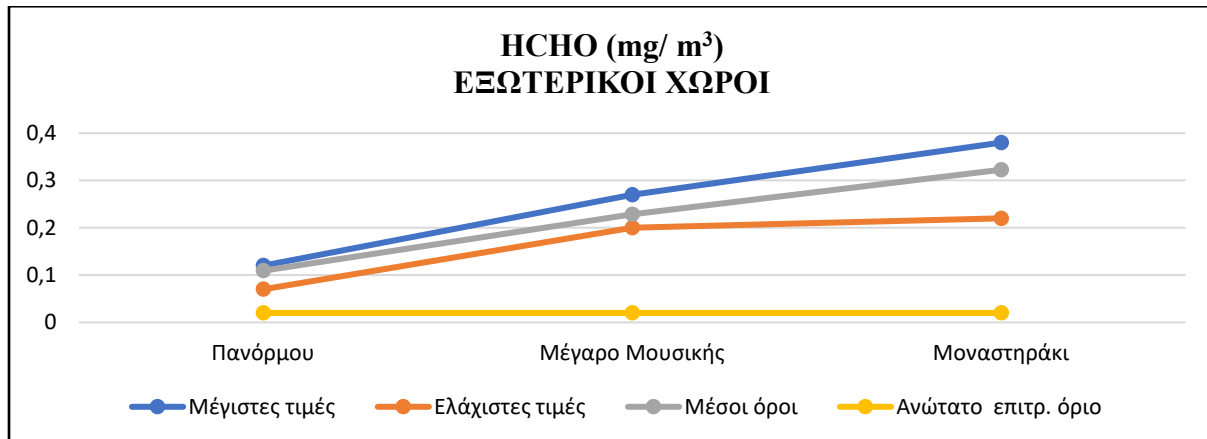


Νικολάου Φλώρου 8, 115 24 Αθήνα, Τηλ.: +30 210 8100805, +30 210 7230505,  
Fax: +30 210 8101609

e-mail: [pakoe@pakoe.gr](mailto:pakoe@pakoe.gr), [www.pakoe.gr](http://www.pakoe.gr)

Members of: United Nations Environment PROGRAM - ECOROPA - IUCN – IFOAM

#### 4. Μέσοι όροι, Μέγιστες και Ελάχιστες τιμές Συγκέντρωσης φορμαλδεΐδης HCHO (mg/ m<sup>3</sup>) στην ατμόσφαιρα των :



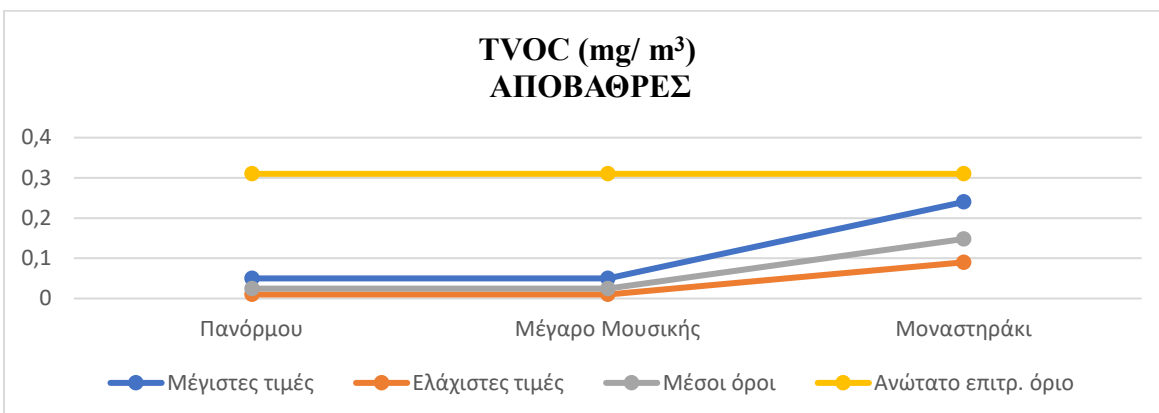
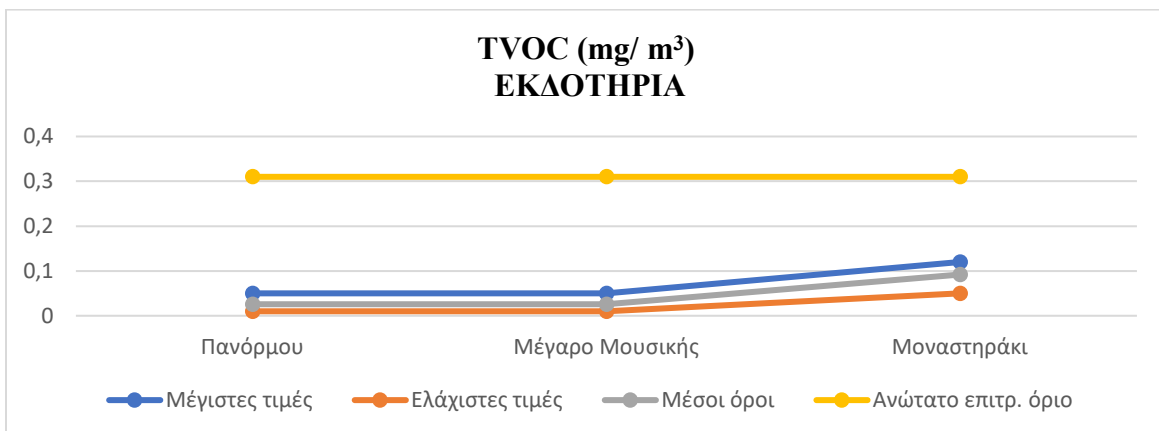
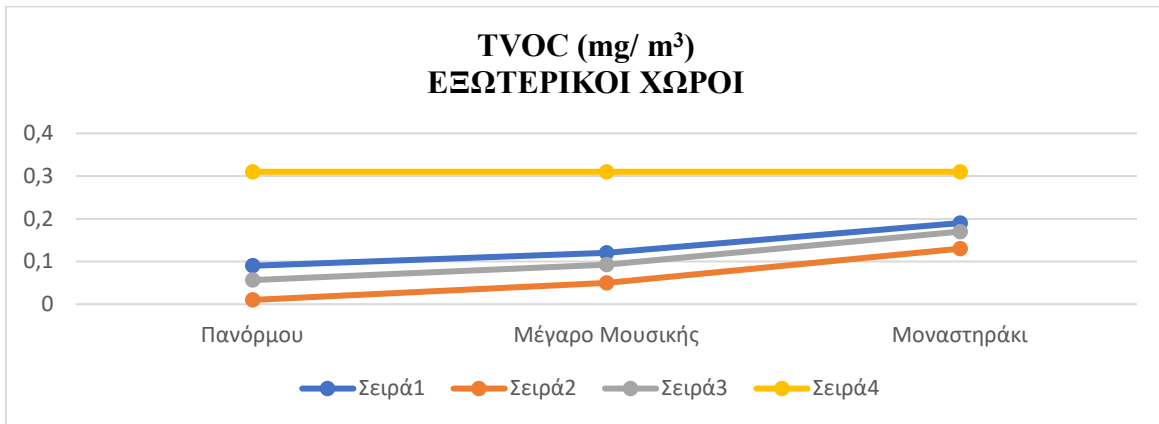


Νικολάου Φλώρου 8, 115 24 Αθήνα, Τηλ.: +30 210 8100805, +30 210 7230505,  
Fax: +30 210 8101609

e-mail: [pakoe@pakoe.gr](mailto:pakoe@pakoe.gr), [www.pakoe.gr](http://www.pakoe.gr)

Members of: United Nations Environment PROGRAM - ECOROPA - IUCN – IFOAM

### 5. Μέσοι όροι, Μέγιστες και Ελάχιστες τιμές Συγκέντρωσης TVOC (mg/ m<sup>3</sup>) στη ατμόσφαιρα των :



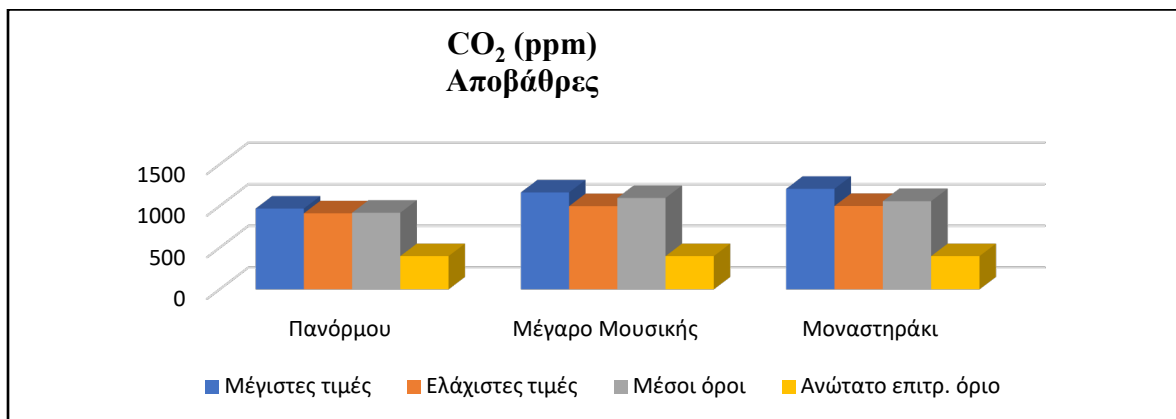
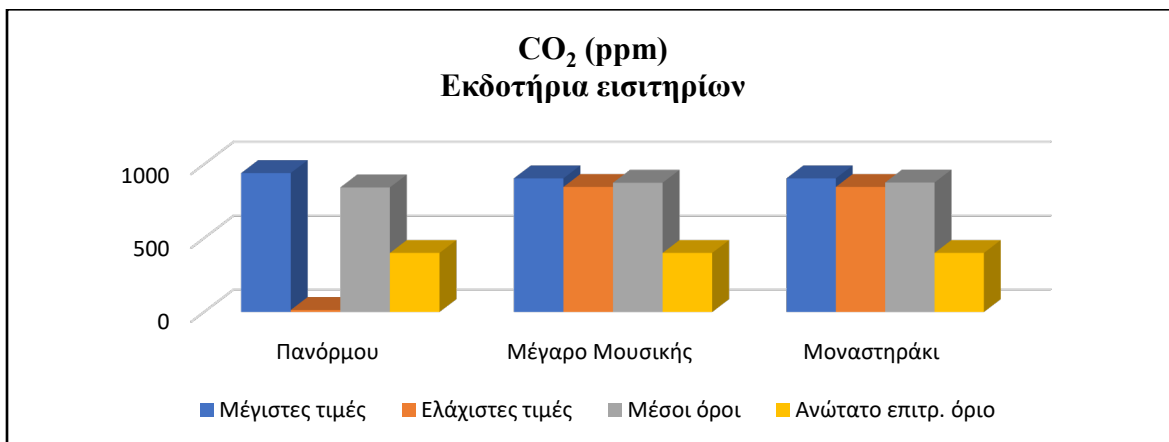
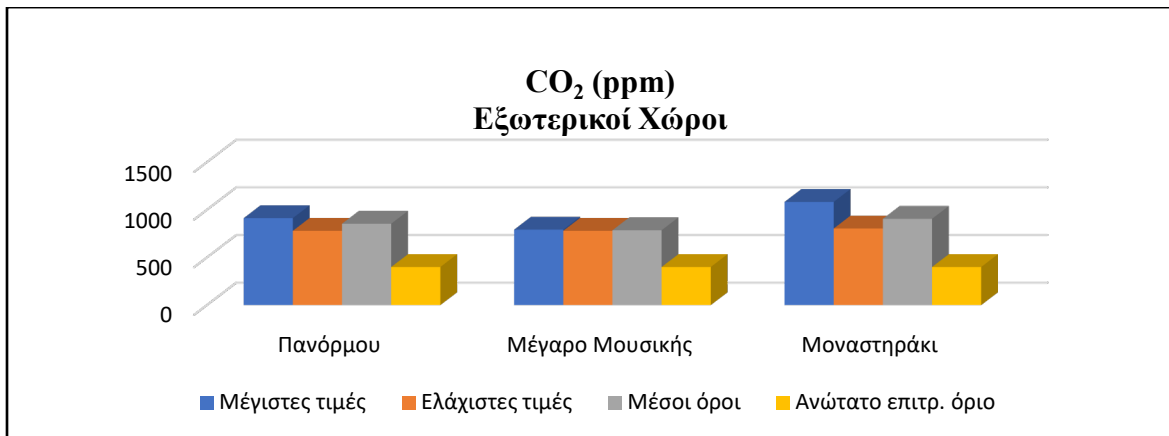


Νικολάου Φλώρου 8, 115 24 Αθήνα, Τηλ.: +30 210 8100805, +30 210 7230505,  
Fax: +30 210 8101609

e-mail: [pakoe@pakoe.gr](mailto:pakoe@pakoe.gr), [www.pakoe.gr](http://www.pakoe.gr)

Members of: United Nations Environment PROGRAM - ECOROPA - IUCN – IFOAM

## 6. Μέσοι όροι, Μέγιστες και Ελάχιστες τιμές Συγκέντρωσης CO<sub>2</sub> διοξειδίου του άνθρακα (ppm) στην ατμόσφαιρα των:





Νικολάου Φλώρου 8, 115 24 Αθήνα, Τηλ.: +30 210 8100805, +30 210 7230505,  
Fax: +30 210 8101609

e-mail: [pakoe@pakoe.gr](mailto:pakoe@pakoe.gr), [www.pakoe.gr](http://www.pakoe.gr)

Members of: United Nations Environment PROGRAM - ECOROPA - IUCN – IFOAM

### 7. Μέσοι όροι, Μέγιστες και Ελάχιστες τιμές Ηλεκτρομαγνητικής Ακτινοβολίας (n Tesla) στην ατμόσφαιρα των:

